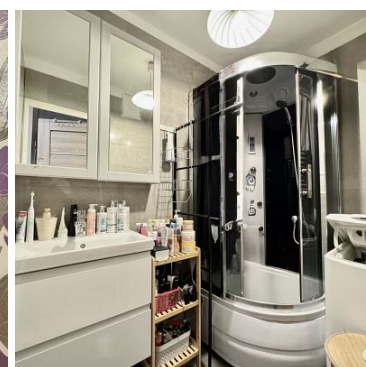
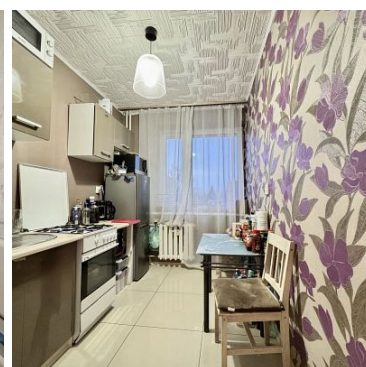
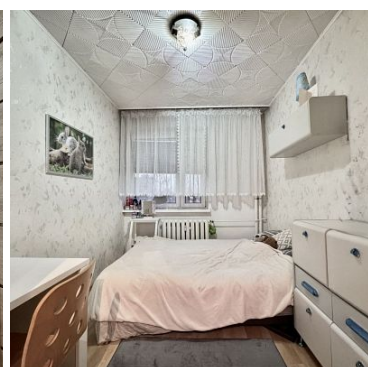
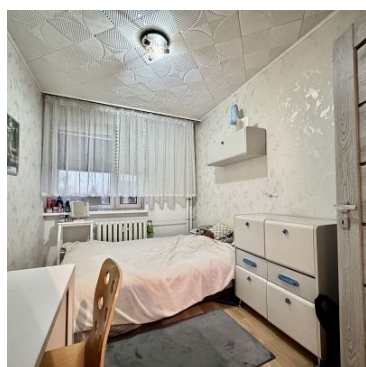


MIESZKANIE NA SPRZEDAŻ

liczba pokoi: 2, pow. całkowita: 41,80 m²,

Szczecin, osiedle Kaliny

Cena **499 000** zł



Oferujemy na sprzedaż komfortowe, słoneczne mieszkanie o powierzchni **43,50 m²**, położone na pierwszym piętrze, w polskim wieżowcu, w zielonej i spokojnej dzielnicy Świerczewo.

Na powierzchnię **43,50 m²** składają się:

- przestronny salon z wyjściem na duży balkon (ekspozycja południowo-zachodnia)
- ustawna sypialnia
- oddzielna, jasna kuchnia z oknem (wyposażona w meble kuchenne, oraz sprzęty AGD: lodówkę, kuchenkę gazową z piekarnikiem)
- łazienka
- osobne WC

- przedpokój
- przynależna piwnica wpisana w księdze wieczystej o powierzchni 1,70m²

Nieruchomość sprzedawana z całym widocznym wyposażeniem widocznym na zdjęciach.

Dane techniczne:


- rok budowy: 1980
- piętro: 1/11
- technologia budowy: wielka płyta
- nowa instalacja elektryczna w mieszkaniu
- nowe piony instalacji wodno - kanalizacyjnej
- ogrzewanie i woda z sieci miejskiej

Mieszkanie w standardzie do wejścia, nie wymaga większych nakładów finansowych i jest gotowe do wprowadzenia. Atutem nieruchomości są niskie koszty utrzymania - czynsz wynosi około 500 zł miesięcznie przy 3 osobach (zawiera zaliczki na zimną oraz ciepłą wodę, ogrzewanie, fundusz remontowy, utrzymanie części wspólnych i wywóz nieczystości). Co istotne, raz w roku występują zwroty za ogrzewanie.

Okolica jest wyjątkowo zielona, z licznymi miejscami parkingowymi, parkiem i terenami spacerowymi. W bezpośrednim sąsiedztwie znajdują się także szkoła, przedszkole, oraz centrum handlowe, co czyni lokalizację idealną zarówno dla rodzin z dziećmi, jak i osób poszukujących wygody i spokoju.

Mieszkanie idealne do zamieszkania lub jako inwestycja pod wynajem.

Jeśli planujecie Państwo zakup nieruchomości w kredycie hipotecznym, zapraszam także do kontaktu z nami, nasi doradcy pomogą w załatwieniu wszelkich formalności bez żadnych dodatkowych kosztów.

| | | | |
|-----------------------|--------------------------------|--|-----------------------------|
| Symbol | 380/NRS/MS | Cena  | 499 000, 00 PLN |
| Województwo | ZACHODNIOPOMORSKI E | Powiat | Szczecin |
| Gmina | Szczecin | Stan budynku | DOBRY |
| Rodzaj nieruchomości | MIESZKANIE | Rodzaj transakcji | SPRZEDAŻ |
| Status | oferta aktualna | Rodzaj rynku | WTÓRNY |
| Kraj | POLSKA | Powierzchnia całkowita | 41, 80 m² |
| Miejscowość | Szczecin | Prawobrzeże /lewobrzeże | LEWOBRZEŻE |
| Dzielnica - osiedle | osiedle Kaliny | Ulica | 26 Kwietnia |
| Powierzchnia użytkowa | 41, 80 m² | Rodzaj mieszkania | BLOK |
| Rodzaj budynku | BLOK | Rok budowy | 1980 |
| Standard | DOBRY | Materiał ścian | WIELKA PŁYTA |
| Typ kuchni | ODDZIELNA | Liczba łazienek | 1 |
| Liczba pokoi | 2 | Piętro | 1 |
| Ilość pięter | 11 | Ilość poziomów | 1 |
| Umeblowanie | PEŁNE | Źródło c.w. | SIEĆ LOKALNA |
| Ogrzewanie | C.O. Z SIECI MIEJSKIEJ | Powierzchnie piwnic | 1, 70 m² |
| Forma własności | PEŁNA WŁASNOŚĆ | Rodzaj kanalizacji | MIEJSKA |
| Źródło wody | WODA MIEJSKA | Rodzaj podłogi | PANELE |
| Balkon | | Czynsz administracyjny | 500, 00 PLN |
| Ilość piwnic | 1 | | |



Ewa Szczepanik

574 787 331

ewa@nieruchomosci-strefa.pl

Więcej ofert na stronie **www.nieruchomosci-strefa.pl**